

SITUACE

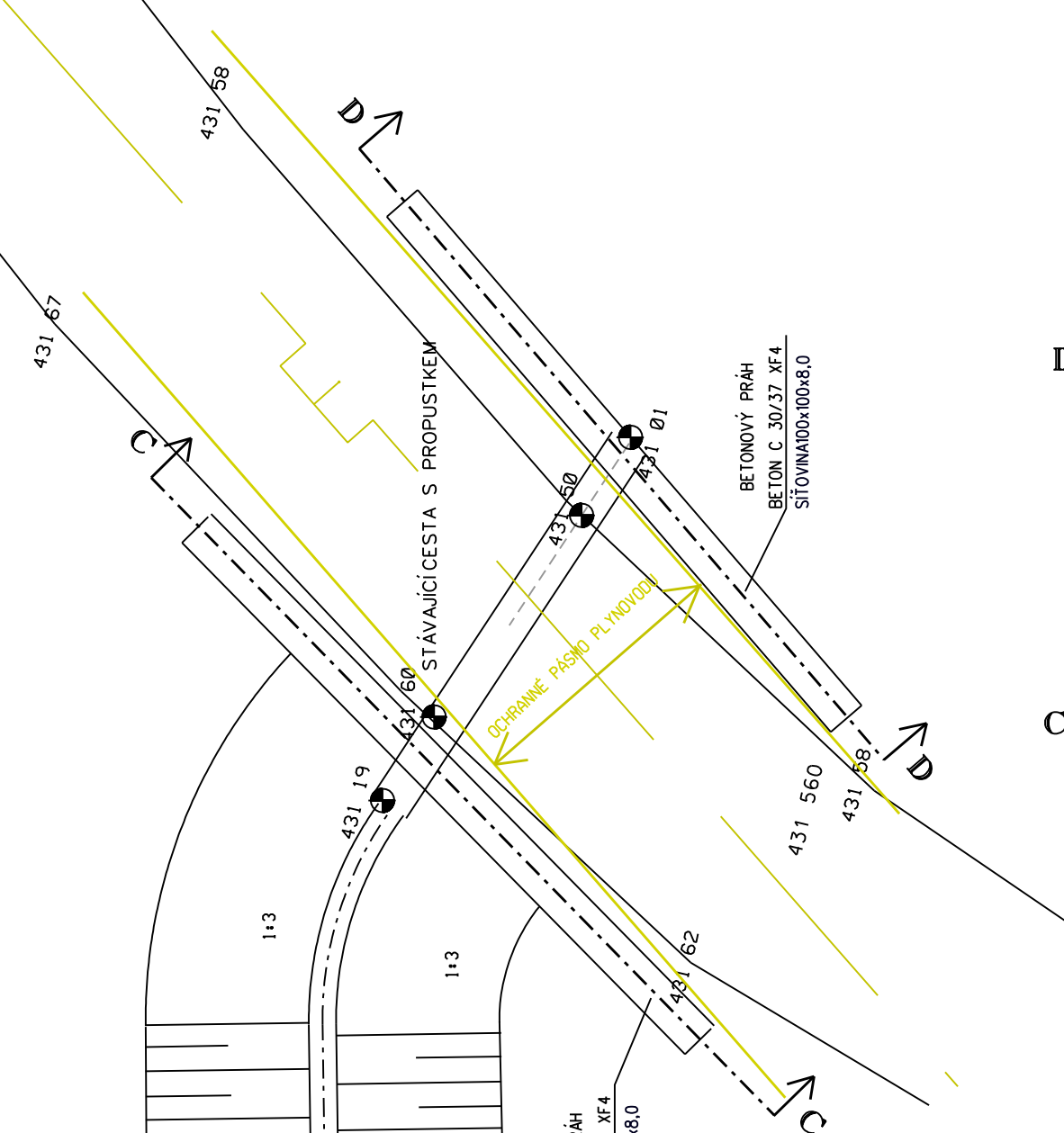
STÁVAJÍCÍ DEŠŤOVÁ KANALIZACE PVC 250

Š4 DN 1000



PŘEPOJENÍ STÁVAJÍCÍHO  
POTRUBÍ PVC 250 V DL. 1,2 M

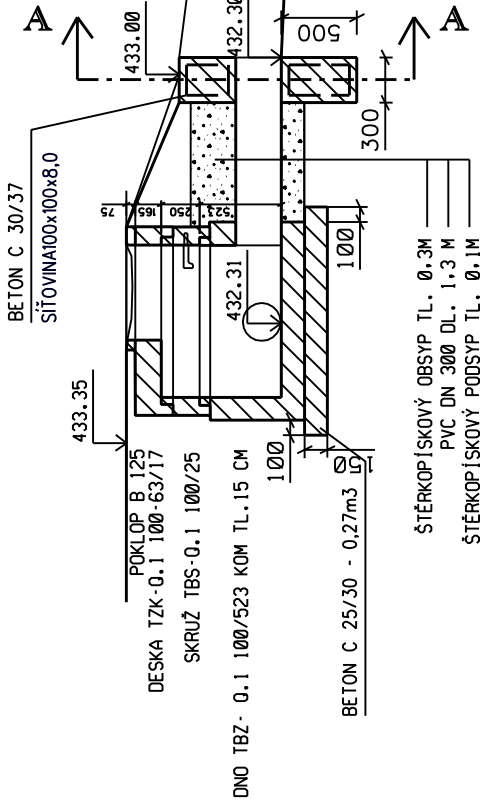
PONECHÁNA STÁVAJÍCÍ ŠACHTA



BETONOVÝ PRÁH  
BETON C 30/37 XF4  
SÍTOVINA 100x100x8,0

BETONOVÝ PRÁH  
BETON C 30/37 XF4  
SÍTOVINA 100x100x8,0

DC HRANICE PÁSMU PLYNOVODU



POKLAD B 125

DESKA TZK-0.1 100-63/17

SKRUŽ TBS-0.1 100/25

DNO TBZ- 0.1 100/523 KOM TL.15 CM

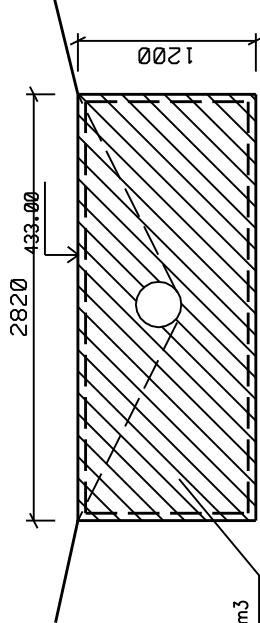
BETON C 25/30 - 0,27m<sup>3</sup>

STĚRKOPÍSKOVÝ OBSYP TL. 0,3M

PVC DN 300 DL. 1,3 M

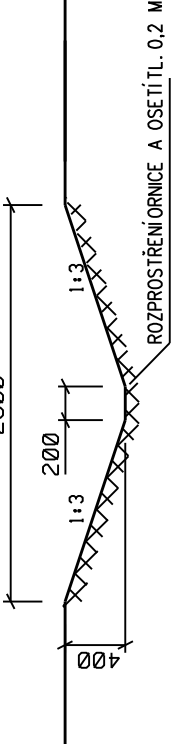
STĚRKOPÍSKOVÝ PODSYP TL. 0,1M

ŘEZ A-A



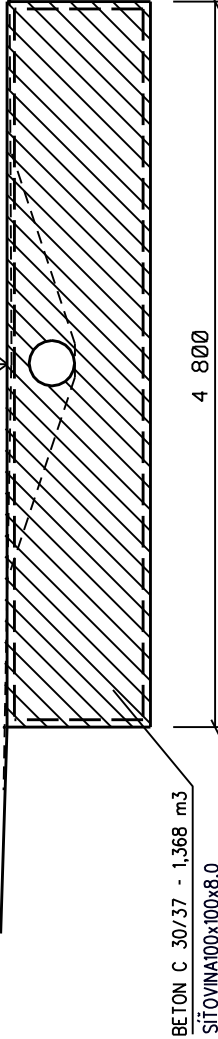
BETON C 30/37 - 1,01 m<sup>3</sup>  
SÍTOVINA 100x100x8,0

ŘEZ B-B



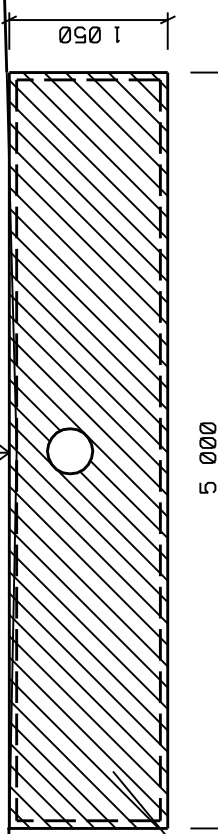
ROZPROSTŘENÍ ORNICE A OSETÍ TL. 0,2 M

ŘEZ C-C



BETON C 30/37 - 1,368 m<sup>3</sup>  
SÍTOVINA 100x100x8,0

ŘEZ D-D



BETON C 30/37 - 1,575 m<sup>3</sup>  
SÍTOVINA 100x100x8,0

M 1:50

D1.2.18. ŠACHTA Č.4 DN 1000  
S PRŮLEHEM A PRAHY